

# Boyas Metálicas

## Lisa, con golpe (2 y 4) y federal



### Descripción

La boya metálica que resiste tránsito pesado, también es utilizado en estacionamientos para definir la zona de aparcamiento, disminuir la velocidad en zonas escolares y peatonales, delimitar carriles, entronques o ciclovías.

### Ventajas

Pintura de alta resistencia disponible en color amarillo (electrostática).

Resiste hasta 20 toneladas aprox\*

Su diseño es funcional y fácil de instalar en concreto o asfalto.

Cumple con todos los requerimientos y especificaciones de la SCT.

### Características

Lámina negra.

Calibre 10.

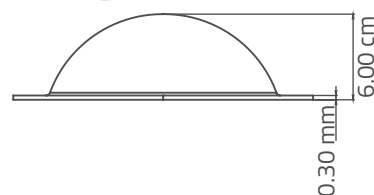
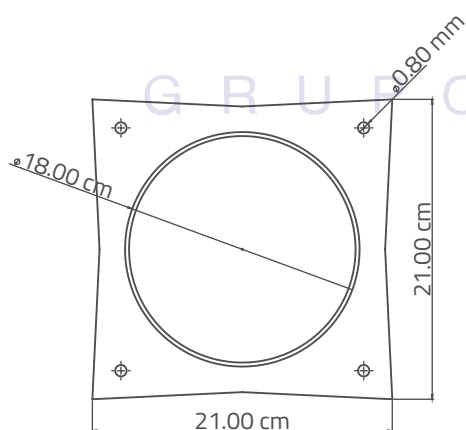
Disponible lisa, con golpe (2 ó 4) y federal.

Contamos con clavos galvanizados de 6.5 cm de longitud con un cuarto de espesor.

### Tabla de pesos y medidas

Modelo	Calibre	Medidas	Golpes
Lisa	10	21 cm x 21 cm	0
Con 2 golpes	10	21 cm x 21 cm	2
Con 4 golpes	10	21 cm x 21 cm	4
Federal	10	25 cm x 25 cm	4

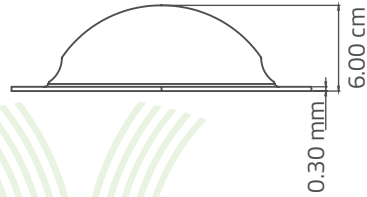
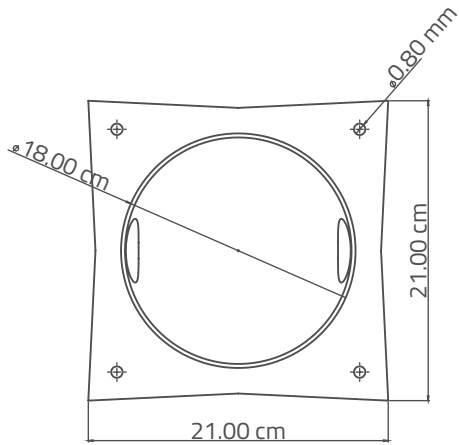
### Dibujo técnico



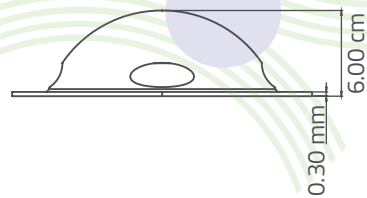
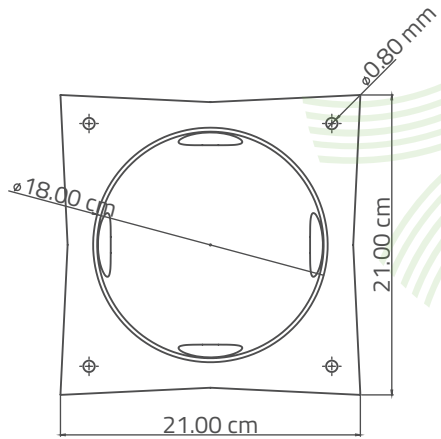
Boya Lisa

# Boya Metálicas

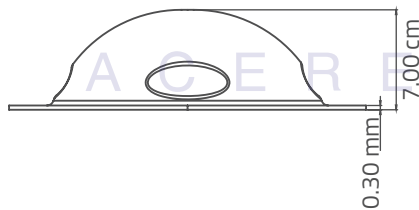
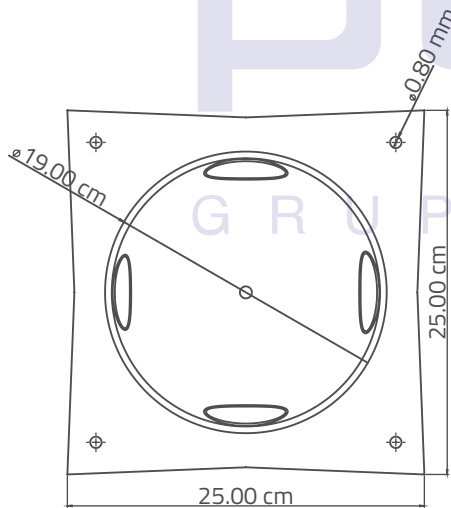
## Lisa, con golpe (2 y 4) y federal



Boya con 2 golpes



Boya con 4 golpes



Boya Federal