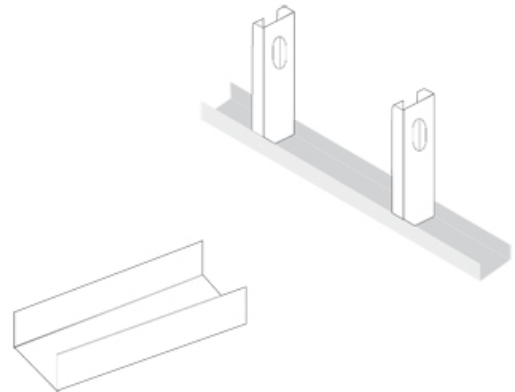
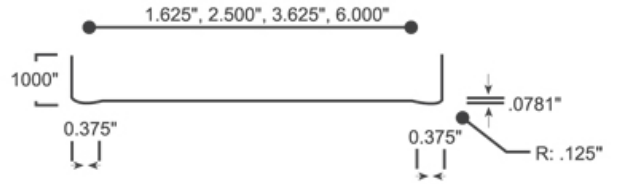
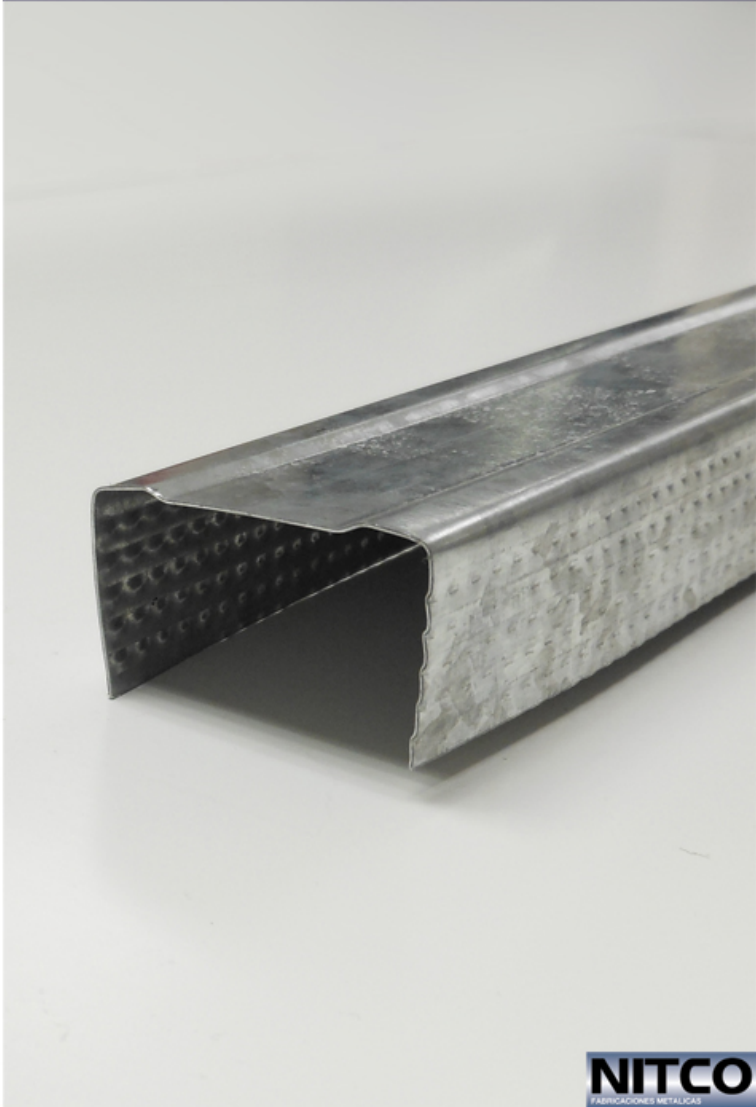


# Canal de Amarre Ligero



El canal de amarre de marca NITCO es un perfil rolado en frío fabricado con acero galvanizado anticorrosivo. Cumple las normas: ASTM A466/A525/754/792/A457/G87/B117/A528/A90/A526, además de cumplir los especificado en la designación ASTM C 645.

Componentes perimetrales que unen los postes en sus extremos para formar bastidores para muros, entrepisos y techumbres.

El canal metálico es un elemento horizontal posicionado en la parte superior e inferior de los muros, son manufacturados en anchos y espesores correspondientes a los distintos postes metálicos para su sujeción.

## INFORMACIÓN GENERAL DE PRODUCTOS

### ESPESOR - COMPONENTES DE ACERO

CÓDIGO	MEDIDAS Cms (plgs)	LONGITUD (mts)	CALIBRE	PESO (Kgs)	PESO POR ATADOS	PIEZAS POR ATADO
C410	4.10 (1 1/8)	3.05	26	1	12	12
C635	6.35 (2 1/2)	3.05	26	1.25	14.4	12
C920	9.20 (3 3/8)	3.05	26	1.45	8.7	6